



SERIE

# Buckeye Master

Sistemas de  
Incubación  
Multi-Etapa con  
Carritos Rodantes



La incubadora  
Buckeye Master  
utiliza lo mejor  
de la tecnología  
Chick Master  
que creó la  
Classic II y  
los sistemas de  
carritos de las  
incubadoras  
Avida y  
Buckeye

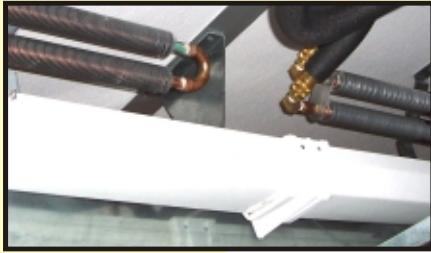


Operación con la  
Pantalla de Toque  
Génesis IV ofrece control  
en hasta seis zonas  
al alcance de su mano



# SERIE Buckeye Master

Sistemas de Incubación Multi-Etapa con Carritos Rodantes



Enfriamiento multi-zona permite control independiente de cada sección dentro de la incubadora



Carritos livianos diseñados para durar



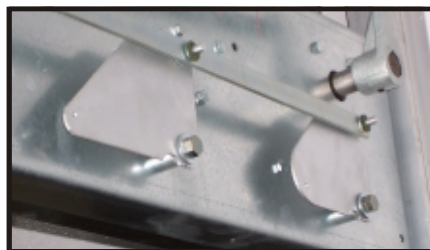
Pasillo de acceso central para facilitar mantenimiento y limpieza



De fácil limpieza con tableros plásticos de ventiladores e iluminación de alta intensidad

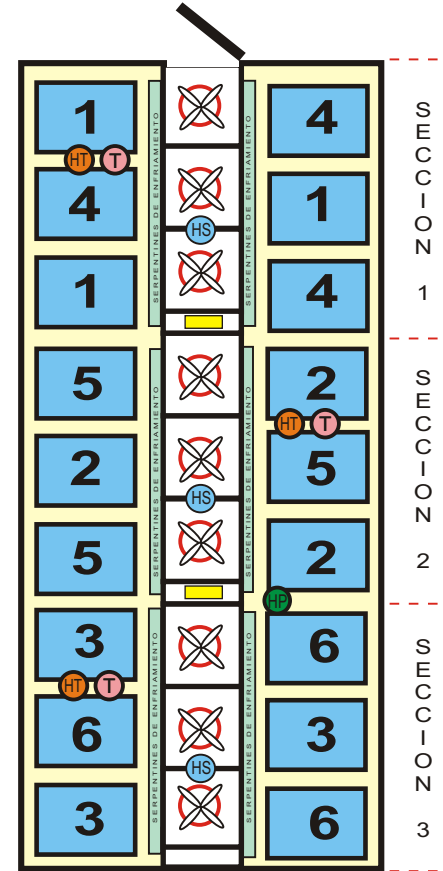
Las características incluyen:

- Diseño nuevo para eficiencia funcional con control Génesis IV.
- Diseño práctico del corredor central permite acceso cómodo para colocar los huevos, inspección diaria y procedimientos de mantenimiento.
- Coches muy fáciles de maniobrar
- Cada zona de calefacción y enfriamiento abarca 6 coches
- Techo más alto mejora el flujo de aire entre los coches
- Diseñada para ahorrar energía
- Cada coche tiene su propia salida de aire por el techo
- Humedad proporcionada por humidistato seco; no hay mechas para cambiar
- Todos los solenoides montados en el techo con enchufes din
- Ventiladores de alta eficiencia para ahorro de energía
- Gabinete de fibra de vidrio.



Sistema central de volteo de bajo mantenimiento y energizado con un solo motor voltea los carritos

Plano Interno BM18



Sistema multi-zonal controla cada grupo de seis coches, proporcionando perfiles de temperatura y humedad muy estables a través del gabinete.

<b>6</b>		○ ELEMENTOS DE CALEFACCION
COCHE		⊖ SERPENTINES DE ENFRIAMIENTO
		⊙ SENSOR DE TEMPERATURA
TABLERO PLASTICO PARA VENTILADOR		⊙ ALARMA DE ALTA TEMPERATURA
SERPENTINES DE ENFRIAMIENTO		⊖ PUNTA DE ROCIO DE HUMEDAD
		⊙ SENSOR DE HUMEDAD

BM24	Capacidad	Bandejas por Carrito	BM18	Capacidad	Bandejas por Carrito	BM12	Capacidad	Bandejas por Carrito	BM6	Capacidad	Bandejas por Carrito
BM24/768 - 165	126,720 huevos	32	BM18/576 - 165	95,040 huevos	32	BM12/384 - 165	63,360 huevos	32	BM6/192 - 165	31,680 huevos	32
BM24/768 - 54	124,416 huevos	96	BM18/576 - 54	93,312 huevos	96	BM12/384 - 54	62,208 huevos	96	BM6/192 - 54	31,104 huevos	96
BM24/720 - 165	118,800 huevos	30	BM18/540 - 165	89,100 huevos	30	BM12/360 - 165	59,400 huevos	30	BM6/180 - 165	29,700 huevos	30
BM24/720 - 54	116,640 huevos	90	BM18/540 - 54	87,480 huevos	90	BM12/360 - 54	58,320 huevos	90	BM6/180 - 54	29,160 huevos	90

**Dimensiones** Todas las máquinas miden 154.88" (3.93m) de ancho y 127.00" (3.23m) de alto. La serie BM24 es 409.98" (10.41m) de profundo; la serie BM18 es 307.5" (7.81m) de profundo; la serie BM12 es 205" (5.21m) y la serie BM6 es 102.5" (2.60m).

*Chick Master reserva el derecho de modificar la información incluida a su discreción y sin aviso previo.*

Para mayor información, favor de contactar a:

**Chick Master:** Suite 335, 25 Rockwood Place, Englewood, New Jersey 07631 USA. Tel: (201) 871-8810. Fax: (201) 871-8814

**Chick Master UK:** Express Park, Bristol Road, Bridgwater, Somerset TA6 4RN. UK. Tel: +44 (0)1278 411000. Fax: +44 (0)1278 451213